

abat

sustain

Freiraum für Nachhaltigkeit – strukturiert
und strategisch.

Oldenburg – 13.06.2024

Transformationsimpulse

Mit Künstlicher Intelligenz zu mehr
Nachhaltigkeit?





abat
ÜBER UNS

ÜBER abat

MITARBEITER*INNEN

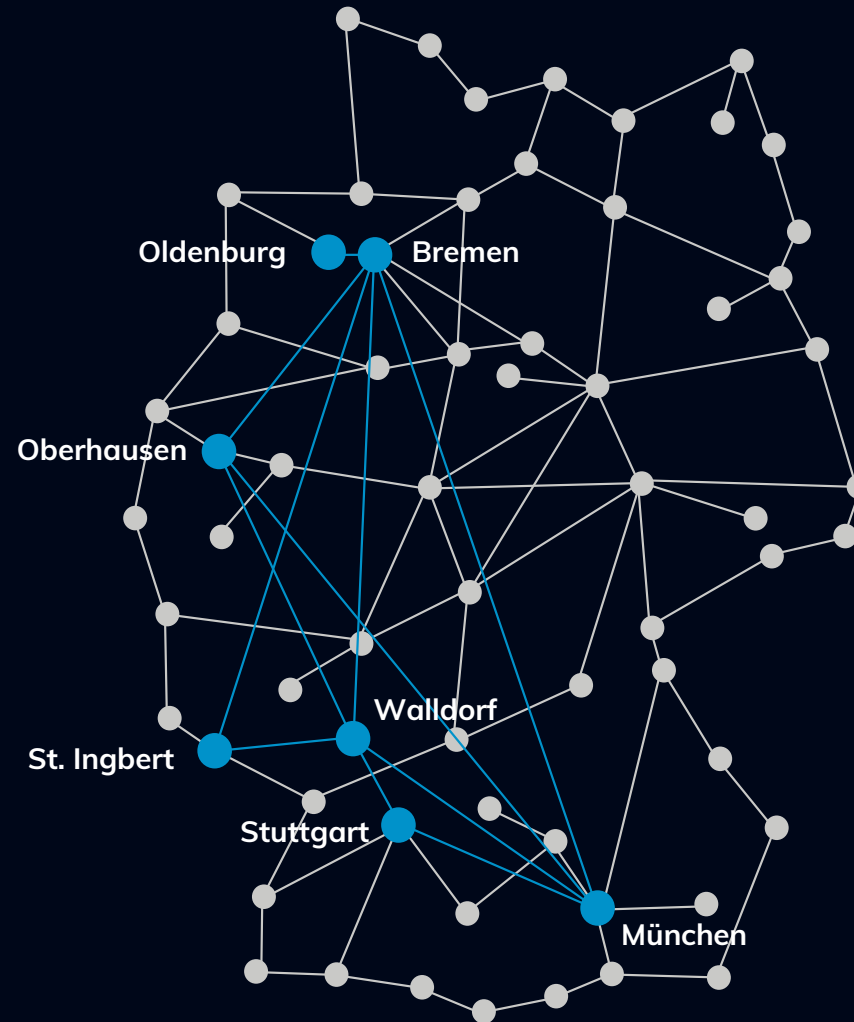
2024: >950

LEISTUNGSBEREICHE

- consult
- protect
- manufacture
- sustain
- plm
- transform

abat INTERNATIONAL

USA | Mexico | Belarus
Litauen | China



AUSZEICHNUNGEN



PARTNERSCHAFTEN



ZERTIFIKATE



ISO 9001:
2015



ISO 27001:
2017



TISAX® für
Schutzbedarf
„sehr hoch“ (AL3)

KUNDEN

abat pflegt dauerhafte und starke Partnerschaften mit seinen Kunden

OEMs

Zulieferer

Logistik-Dienstleister

Weitere Branchen

WIE KÖNNEN WIR SIE UNTERSTÜTZEN?

Nachhaltigkeit. Verantwortung. Zukunftsfähigkeit.



WIR „MACHEN“ NACHHALTIGKEIT FÜR SIE

Individuelle Abstufungen der Zusammenarbeit sind jederzeit möglich

Coaching & Workshops

Wir vermitteln Ihren Mitarbeiter:innen Inhalte in regelmäßigen oder komprimierten Terminen und leiten diese an, die Aufgaben eigenständig zu bewältigen.



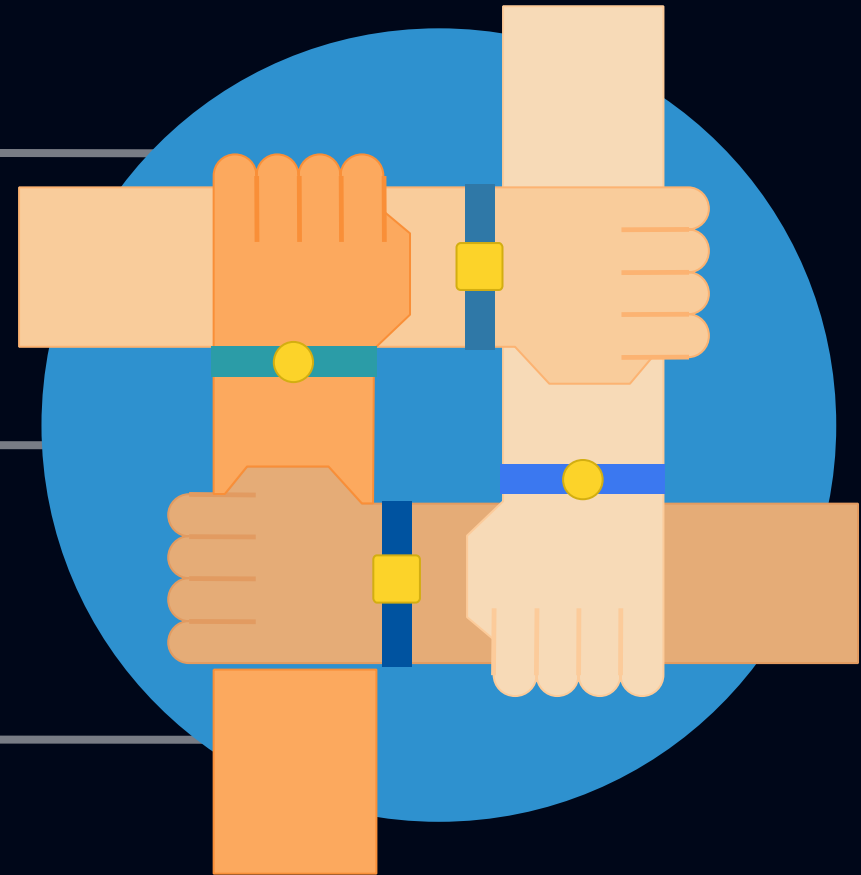
Consulting & Projekte

In klar abgesteckten Bereichen arbeiten wir zusammen mit Ihren Mitarbeiter:innen an der Lösung Ihrer Herausforderungen.



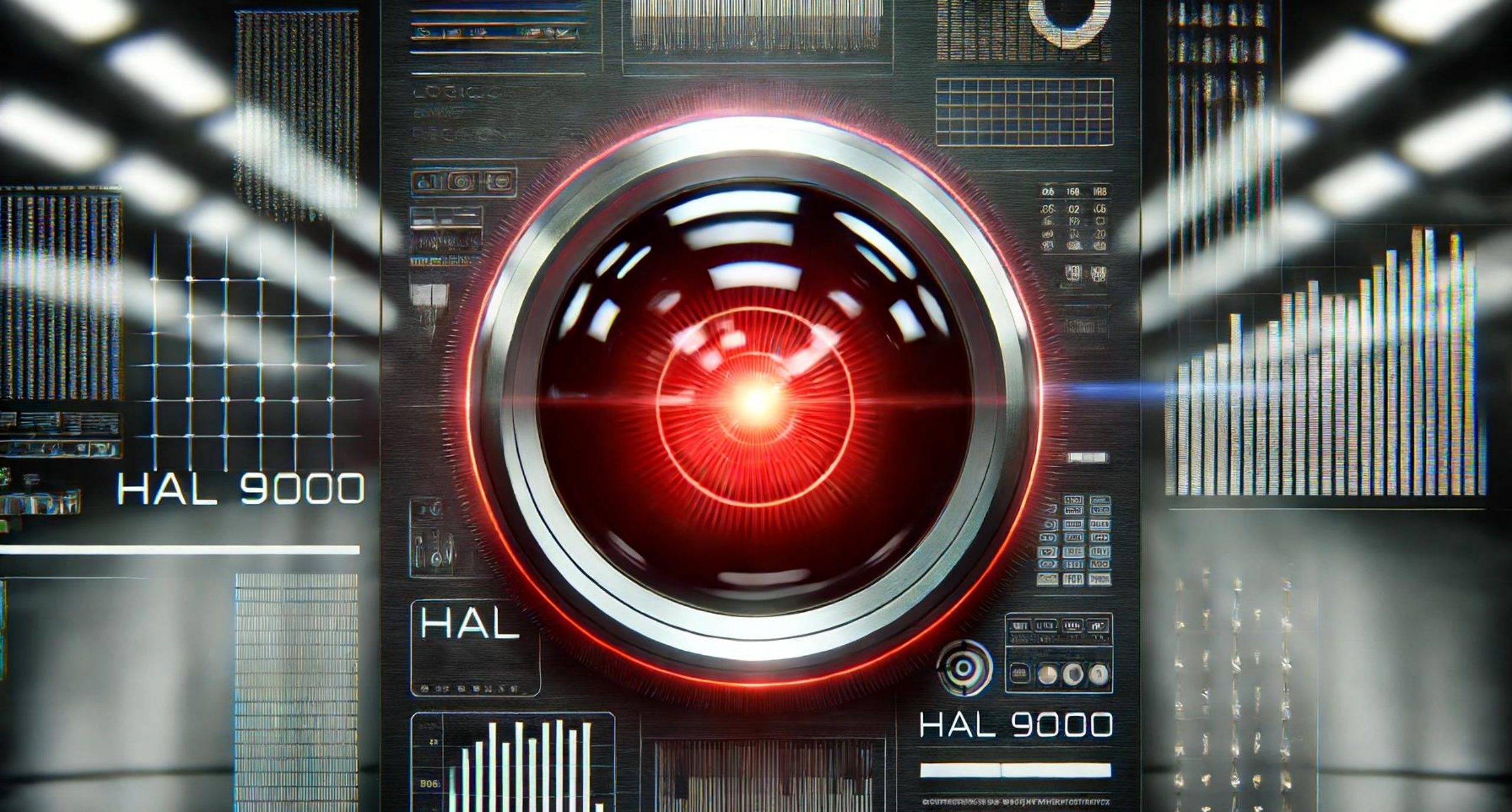
Sustainability as a Service

Wir übernehmen für einen gewissen Zeitraum die vollständigen Tätigkeiten und Berichten regelmäßig an die entsprechenden Leitungsgremien sowie die Kommunikation mit Ihren Mitarbeiter:innen



A futuristic, metallic robotic hand is shown holding a vibrant green plant branch. The background is a blurred, modern architectural structure with blue and white tones, suggesting a high-tech or industrial setting. The overall image conveys a message of sustainable technology.

KI und Nachhaltigkeit



HAL 9000

HAL

HAL 9000

ANFORDERUNGEN AN KI FÜR NACHHALTIGKEIT

Wünsche und Ideen

„Ich wünsche mir, dass KI hilft, den Energieverbrauch in meinem Unternehmen zu optimieren.“

„KI sollte uns dabei unterstützen, nachhaltige Lieferketten zu entwickeln und zu überwachen.“

„KI sollte in der Lage sein, uns bei der Erstellung detaillierter und genauer Nachhaltigkeitsberichte zu unterstützen.“

„Ich wünsche mir, dass KI hilft, Ressourcen effizienter zu nutzen und Abfall zu minimieren.“

„KI könnte uns helfen, innovative Lösungen für erneuerbare Energien zu finden.“

„Ich hoffe, dass KI die Transparenz und Verantwortlichkeit in Nachhaltigkeitsinitiativen erhöht.“

„Es wäre ideal, wenn KI helfen könnte, die CO2-Emissionen unserer Produkte in Echtzeit zu überwachen und zu reduzieren.“

Aber...

ANFORDERUNGEN AN KI FÜR NACHHALTIGKEIT

In der Realität müssen wir Einschnitte machen:

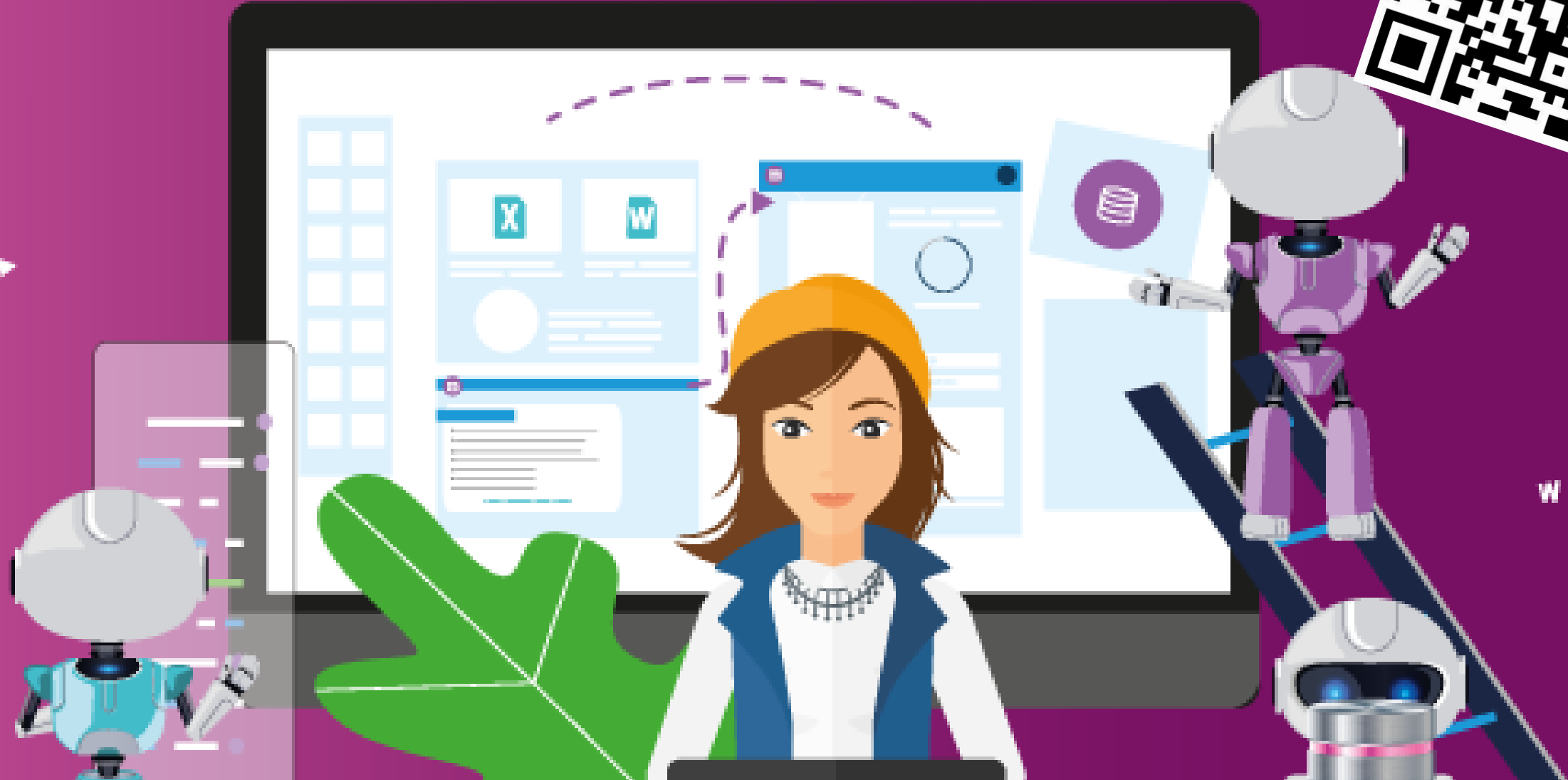
- Energieverbrauchsoptimierung in begrenztem Umfang:
 - KI kann den Energieverbrauch in spezifischen Bereichen optimieren, jedoch oft nicht umfassend für ein gesamtes Unternehmen oder eine ganze Wertschöpfung.
- Teilweise Überwachung nachhaltiger Lieferketten:
 - KI kann bestimmte Aspekte der Lieferketten überwachen, aber komplexe globale Lieferketten vollständig nachhaltig zu gestalten, bleibt eine menschliche Herausforderung.
- Erstellung von Nachhaltigkeitsberichten mit menschlicher Unterstützung:
 - KI-Tools können Daten sammeln, aber die Erstellung detaillierter und rechtlich sicherer Berichte erfordert weiterhin menschliche Interpretation und Eingaben.

ANFORDERUNGEN AN KI FÜR NACHHALTIGKEIT

In der Realität müssen wir Einschnitte machen:

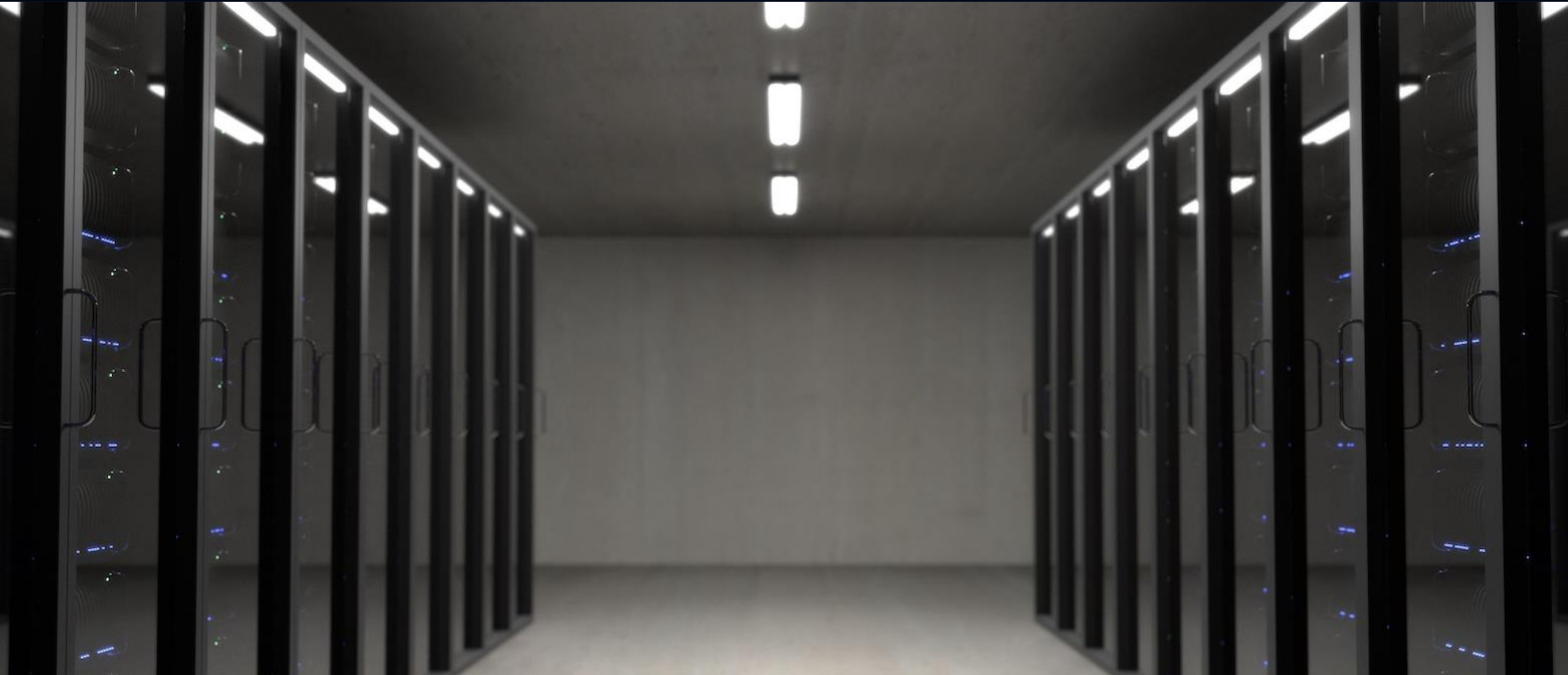
- Ressourceneffizienz und Abfallminimierung in bestimmten Bereichen:
 - KI kann helfen, Ressourcen in klar definierten Prozessen effizienter zu nutzen und Abfall zu minimieren, aber umfassende Lösungen bleiben schwer umsetzbar.
- Unterstützung erneuerbarer Energielösungen in kleinem Maßstab:
 - KI kann bei der Optimierung spezifischer erneuerbarer Energiesysteme helfen, jedoch nicht flächendeckend oder in großem Maßstab.
- Verbesserte, aber nicht vollständige Transparenz:
 - KI kann zur Verbesserung der Transparenz beitragen, jedoch bleiben viele Aspekte der Nachhaltigkeit schwer messbar und überprüfbar.
- Begrenzte Überwachung und Reduktion von CO₂-Emissionen:
 - KI kann bestimmte CO₂-Emissionen überwachen und Vorschläge zur Reduktion machen, aber die Umsetzung bleibt komplex und oft ineffektiv. Eine Echtzeitüberwachung ist zudem nicht wirtschaftlich realisierbar.

ID-REPORT



EINSATZ VON KI FÜR DIE CSRD

Wo liegen Ihre Informationen für den Nachhaltigkeitsbericht?



EHER HIER?



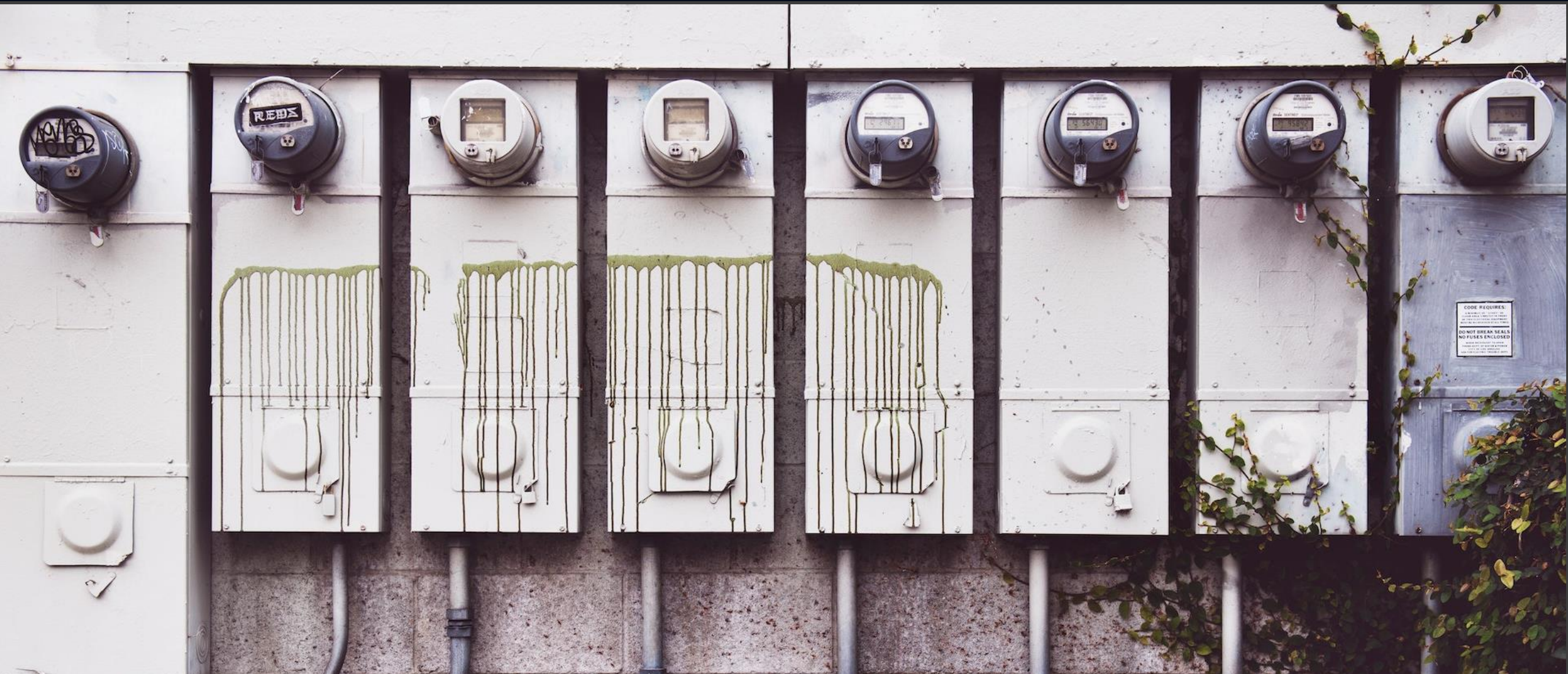
ODER HIER?



Foto von Andrea Pasquato: <https://www.pexels.com/de-de/foto/lachender-formelle-mann-mit-laptop-der-uber-telefont-3760863/>

ODER VIELLEICHT HIER?

Foto von Tim Mossholder: <https://www.pexels.com/de-de/foto/acht-elektrische-metrische-meter-942316/>



ANFORDERUNGEN AN „KI“ IM REPORTING

„...Überprüfung meiner Eingaben.“



„Darstellen von Mustern/Zusammenhängen die ich nicht erkenne.“



„Erledigung meiner (repetitiven) Aufgaben.“



„...Festlegen meiner wesentlichen Themen!“



„...mir sagen, was ich wann machen muss.“

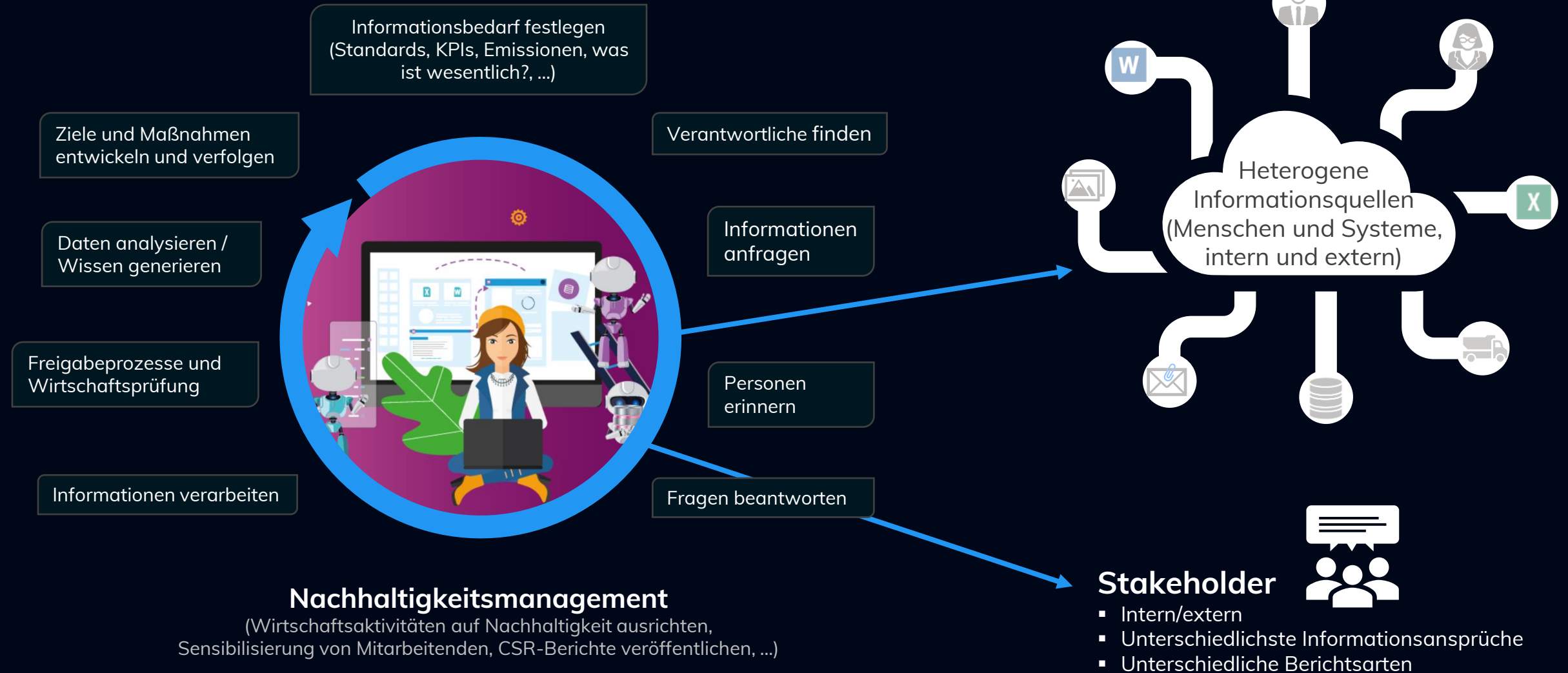


„...meine Aufgaben erledigen, ohne das ich mich drum kümmern muss.“



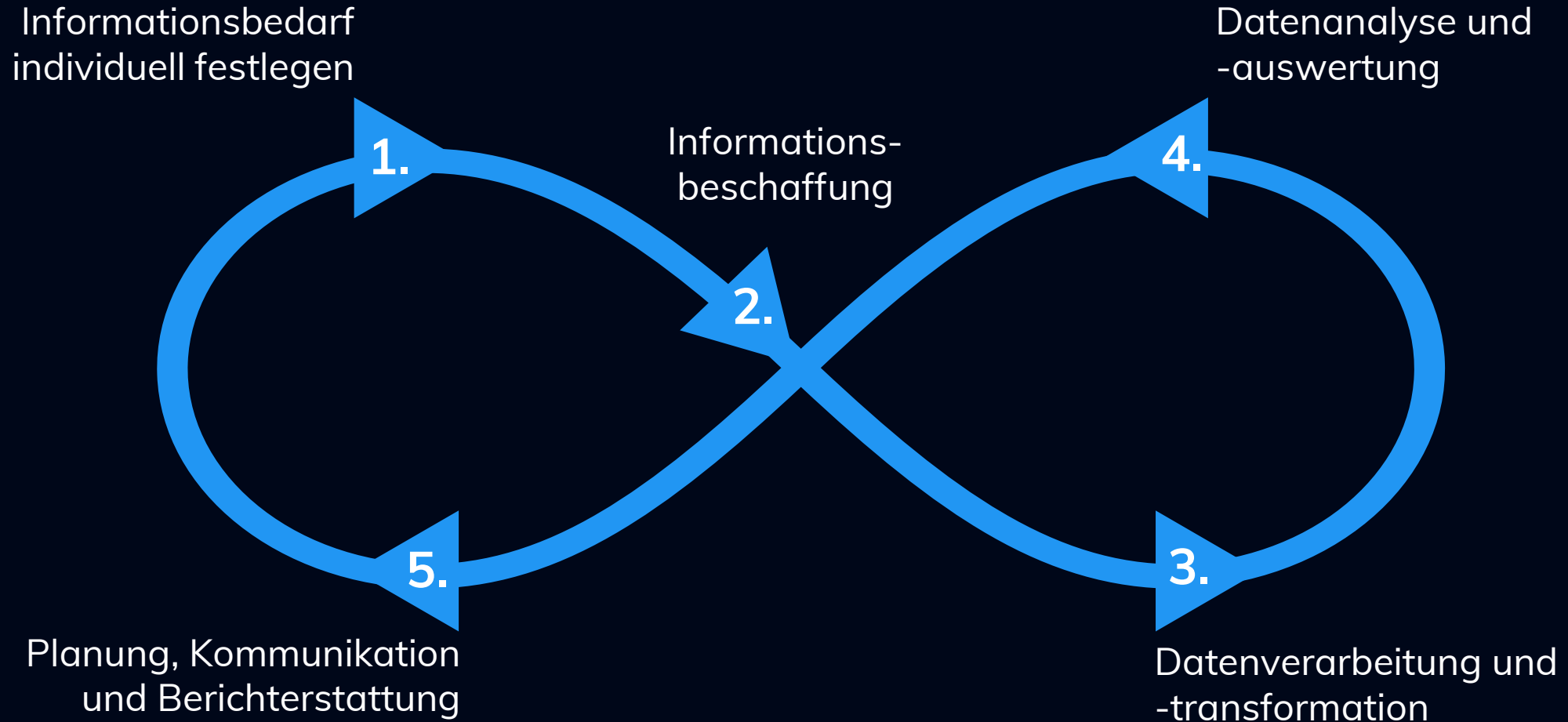
HERAUSFORDERUNGEN IM NACHHALTIGKEITSMANAGEMENT

Mit ID-Report sind diese Tätigkeiten schnell und verlässlich erledigt



GUTES DATENMANAGEMENT FÜR IHR NACHHALTIGKEITSMANAGEMENT

Kontinuierliche Prozessunterstützung



INFORMATIONSBEDARF INDIVIDUELL FESTLEGEN

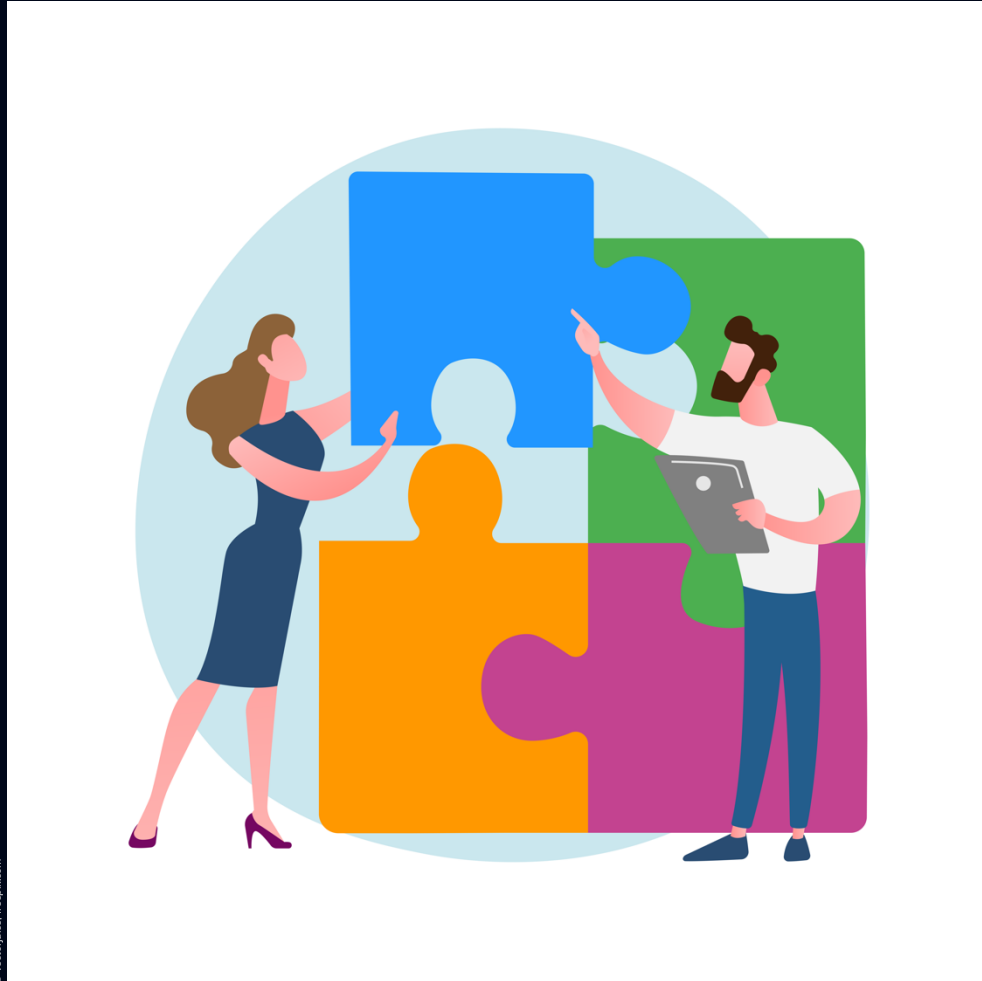
Indikatoren & Kernaussagen (KPIs)



- **Indikatoren** dienen der strukturierten Erfassung und Kommunikation von Informationen. Über Indikatoren legen Sie Ihren Informationsbedarf individuell fest.
- **Kernaussagen** in den Indikatoren beschreiben Fragestellungen für einen klaren Aspekt (bspw. Energieverbräuche, Materialverbräuche, Emissionen, usw.)
- Templates und eigenständige Ausgestaltung bietet Ihnen eine vollständige Unterstützung verschiedener **Standards** (ESRS, GRI, DNK, ...)

INFORMATIONSBESCHAFFUNG

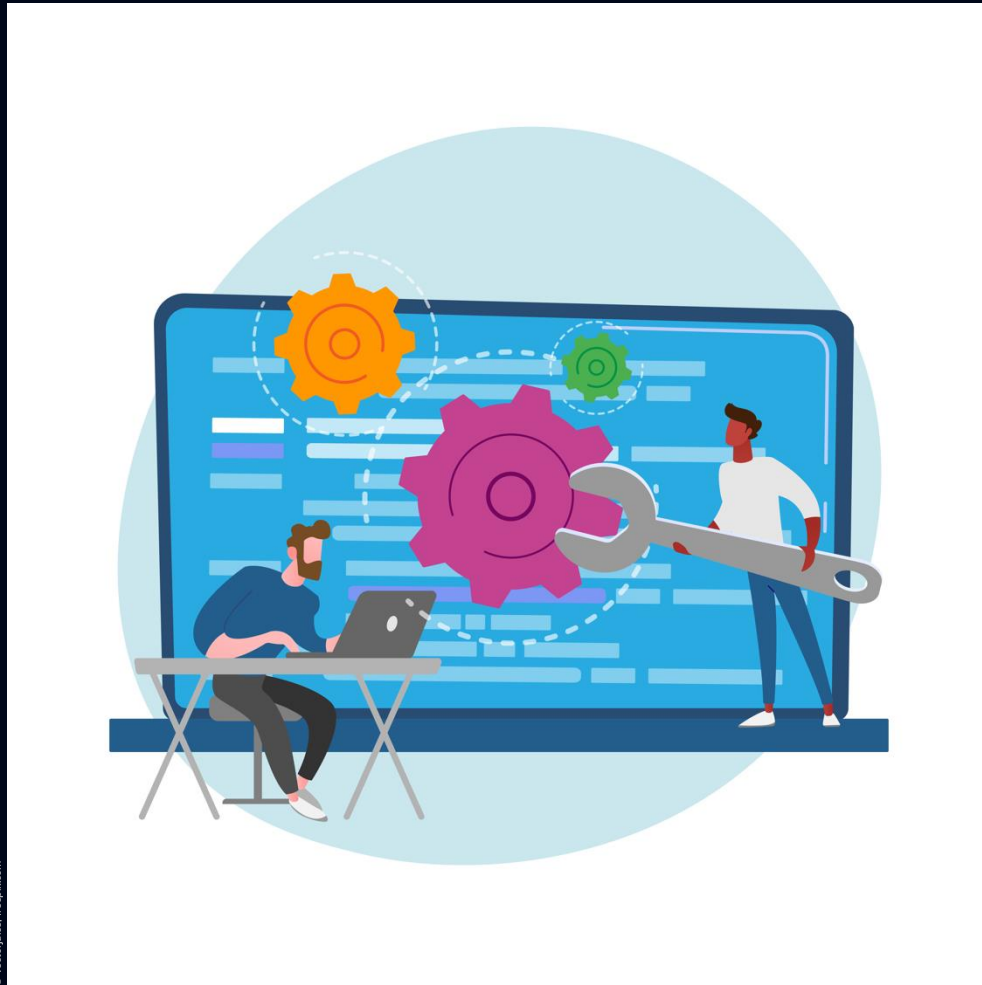
Datenerhebungen und Schnittstellen



- **Informationen** werden über zwei Wege beschafft:
 1. (Automatisiert) über Schnittstellen aus anderen Systemen
 2. Durch personenbasierte Datenerhebungen
- Mit wenigen Klicks können Sie eigene **Datenerhebungen** (auch automatisch wiederkehrend) auf Basis Ihrer Indikatoren erstellen.
- Über eine einfache Zuordnung von Aufgaben zu Personen bestimmen Sie, wer welche **Daten** zu liefern hat.
- Auf Basis dieser Zuordnung werden automatisch **personalisierte Fragebögen** generiert.

DATENVERARBEITUNG UND -TRANSFORMATION

Aggregation, eigene Berechnungen, Einheiten und mehr ...



- ID-Report bereitet **automatisch** alle Daten für verschiedene Zwecke auf und führt eine **Aggregation** durch.
- Mit den Daten können Sie bei Bedarf noch weiter individuell arbeiten:
 1. Sie können mit den integrierten Emissionsfaktoren ihre Treibhausgas-Bilanz erstellen
 2. Sie können Formeln nutzen, um eigene Berechnungen durchzuführen.
 3. Sie können Daten miteinander in Beziehung setzen und neue Zusammenhänge erkennen.
 4. Sie können Daten in unterschiedliche Formate exportieren oder aus CSV und Excel importieren.

DATENANALYSE UND -AUSWERTUNG

Alle Daten integriert (Data Analytics Plug&Play)



- Data Analytics bietet eine komfortable Möglichkeit, Daten zu analysieren und **Wissen** zu generieren.
- Die Daten werden in **Echtzeit** analysiert und können in individuellen Diagrammen und Dashboards übersichtlich dargestellt werden.
- Jedes **Dashboard** und jedes Diagramm kann gezielt mit Gruppen oder Einzelpersonen geteilt werden.

PLANUNG, KOMMUNIKATION UND BERICHTERSTATTUNG

CSRD-Berichte, Management Summaries, Ziele und Maßnahmen, ...



- Über den integrierten Berichtseditor können eigene Berichte und Auswertungen erstellt werden
- Umfang und Zweck bleiben ganz Ihnen überlassen. Sie können aus den gesammelten Daten bspw. einen CSRD-Bericht erstellen und diesen als interaktive Webseite per Knopfdruck in Ihrem Corporate Design veröffentlichen.
- Oder Sie erstellen einen Lagebericht für Ihre Geschäftsleitung mit Maßnahmen und Zielen.
- ID-Report bietet zahllose Möglichkeiten, Informationen und Wissen gezielt zu verteilen.

WEITERE INFORMATIONEN

Unsere Whitepaper mit mehr Informationen zu effizienten Berichtsprozessen



abat

sustain

Freiraum Nachhaltigkeit – strukturiert und strategisch.

WHITEpaper

Nachhaltig berichten - Teil 1

unkompliziert und online mit ID-Report



WEITERE INFORMATIONEN

Unsere Whitepaper mit mehr Informationen zu effizienten Berichtsprozessen



FRAGEN?



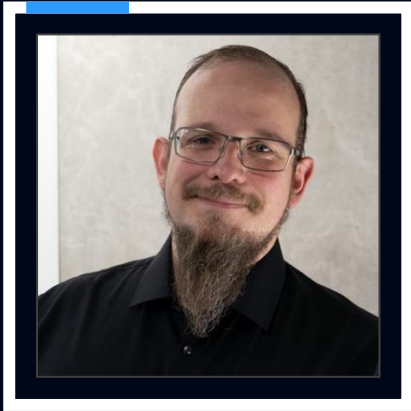
Falls Sie jetzt
verwirrt sind –
keine Sorge!

Ihre Fragen
beantworte ich
gerne.



SIE INTERESSIEREN SICH FÜR UNSERE LEISTUNGEN?


Nehmen Sie gerne Kontakt mit uns auf




Nils Giesen

abat AG

An der Reeperbahn 10
28217 Bremen

 +49-421 430 460

 nils.giesen@abat.de

 www.abat.de

DER PROZESS DER NACHHALTIGKEITSBERICHTERSTATTUNG

Ein paar Beobachtungen aus unserer Praxis:

Nur 20-30% der benötigten Informationen finden sich im **zentralen IT-System**

Der **Aufwand** manueller Datenerhebungen steigt exponentiell mit der Anzahl der Beteiligten

Unsicherheit über die **Datenqualität** ist eher die Regel als die Ausnahme

Zuständigkeiten für Aufgaben sind nicht bekannt oder ändern sich dynamisch

Fristen und Prozesszeiten können selten eingehalten werden

Eine Auswertung und **Analyse** über das Reporting hinaus findet nur bedingt statt

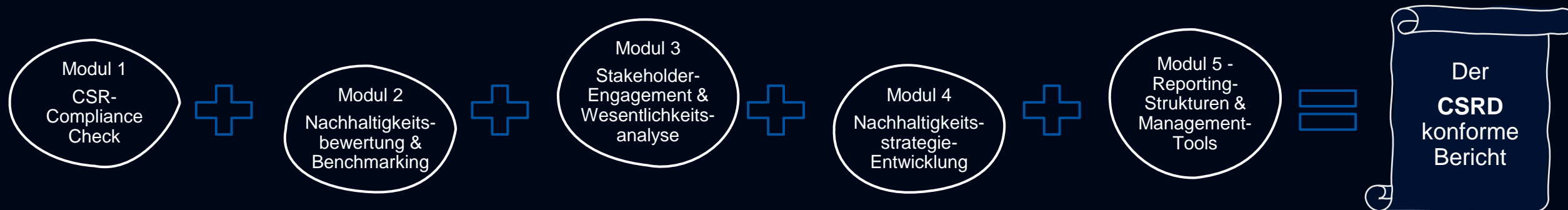
Die Sammlung und Aufbereitung der Informationen ist stark getrennt von der **Publikation**

Ein **Controlling** und Monitoring des Prozesses findet faktisch nicht statt

UNSERE UNTERSTÜTZUNG IM BEREICH NACHHALTIGKEIT

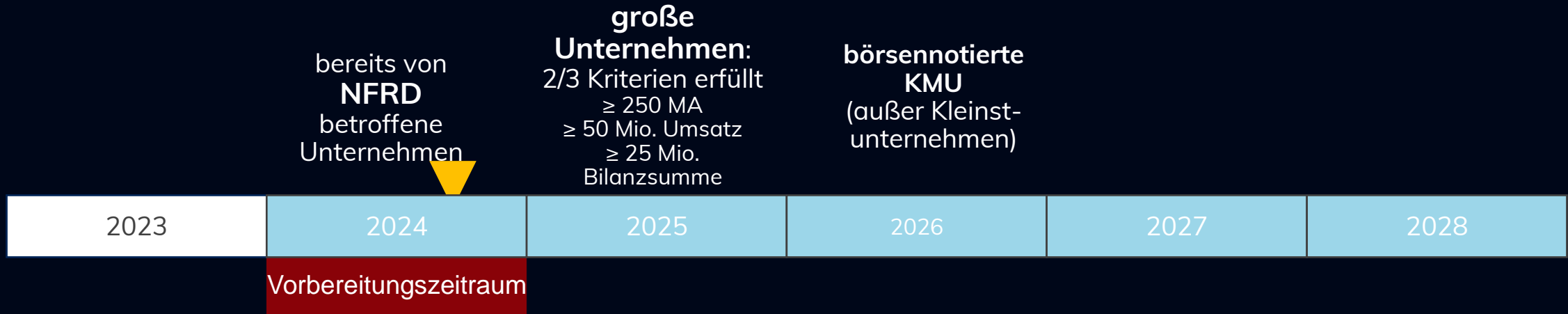
Ziel: Aufbau eines strukturierten Nachhaltigkeitsmanagement & CSRD-konformen Reporting

- Gemeinsam führen wir Sie und Ihre Kolleg*innen in mehreren aufeinander abgestimmten Modulen auf den Weg zur Berichterstattung mit CSRD-konformen Inhalten
- Die einzelnen modulbasierten Aktivitäten führen Sie
 - Schritt für Schritt
 - durch alle wesentlichen Aktivitäten
 - mit klar definierten Aufgaben und Zuständigkeiten
- hin zu einem integrierten Nachhaltigkeitsmanagement und Ihrem ersten publizierten Bericht:



CSRD - CORPORATE SUSTAINABILITY REPORTING DIRECTIVE

Ziel: Überarbeitung der Verpflichtung zur nicht-finanziellen Berichterstattung



1. Identifikation wesentlicher Themen (Umwelt, Sozial, Unternehmensführung) gemäß doppelter Wesentlichkeit
2. Verständnis über Auswirkungen, Chancen & Risiken der festgestellten Nachhaltigkeitsaspekte
3. Abgleich Status-quo und Anforderungen an Berichtsinhalte (ESRS)
4. Entwicklung von Strategien, Zielen & Maßnahmen
5. Implementierung notwendiger Berichtsstrukturen
6. Synchronisation mit Ihrer Geschäftsberichterstattung

Ein reines Berichten des Status Quo reicht nicht aus!

–
Ein echtes Verständnis und ein Weg zur unternehmerischen Nachhaltigkeit wird Pflicht.

CSRD - CORPORATE SUSTAINABILITY REPORTING DIRECTIVE

European Sustainability Reporting Standard (ESRS)

Generelle Standards

Allgemeine Anforderungen

Allgemeine Angaben

Themenbezogene Standards

Umwelt

E1
Klimawandel

E2
Umweltverschmutzung

E3
Wasser- und
Meeresressourcen

E4
Biologische Vielfalt und
Ökosysteme

E5
Kreislaufwirtschaft

Sozial

S1
Eigene Belegschaft

S2
Arbeitskräfte in der
Wertschöpfungskette

S3
Betroffene
Gemeinschaften

S4
Verbraucher und
Endnutzer

Governance

G1
Unternehmenspolitik